



# **Gardenia Festival** *Mall*



- تعد شركة الملتقى للتطوير العقاري من شركات التطوير العقاري الخاصة الرائدة في مدينة العبور و القاهرة الجديدة و تخصنا في تخطيط المشروعات والتطوير العمراني وتنفيذ المشروعات العقارية السكنية و التجارية المتميزة تحت قيادة مجموعة من كبار المستثمرين المصريين و الاستشاريين والمهندسين المتخصصين بالمقاولات و اداره المشروعات حيث تمتلك الشركة أدوات الإنتاج و أحدث المعدات والتقنيات المستخدمة في قطاع التشييد والبناء و لدينا العمالة الكاملة القادرة دائما علي تطوير منتج عقاري مميز و فريد يناسب متطلبات عملائنا و يضمن لنا رضائهم .

قيمتنا :

- المصداقية .
- الأمانة.
- التميز في الخدمات.
- الابتكار في التصميم .
- الالتزام بمواعيد التسليم .
- نسب تحميل عادلة.
- المسؤولية المجتمعية .



Gardenia Festival  
Mall

## موقع المول:

تتميز مدينة العبور بكونها منطقة جذب سكاني وتجاري حيث تقع المدينة علي بعد بضع دقائق من حي مصر الجديدة ومدينة نصر عند الكيلو ١٦ طريق القاهرة الإسماعيلية وعند الكيلو ١٠ طريق القاهرة بلبليس ويحيط بها امتداد الطريق الإقليمي الجديد الرابط بين مدينة العاشر والسادات وقد تم تخطيطها علي أعلي مستوي لتستوعب ١,٥٠٠,٠٠٠ نسمة علي مساحة ١٢.٤ ألف فدان ويبلغ إجمالي عدد السكان الحالي ٦٦,٦٠٠ نسمة بالكثافة السكانية ٤٩ فرد/فدان وتعد مدينة العبور واحدة من أهم المدن الحديثة التي تتمتع بأهتمام السيد رئيس الجمهورية لتكون مدينة متكاملة الخدمات .

## خطوات إلي:

- 2 دقيقة جامعة بنها
- 2 دقيقة مستشفى عين شمس
- 3 دقائق نادي العبور
- 4 دقائق طريق بلبليس
- 5 دقائق جامعة عين شمس
- 5 دقائق مستشفى حبيب فريد
- 7 دقائق مدرسة كونتننتال
- 10 دقائق كارفور العبور - منطقة البنوك
- 10 دقائق جامعة مصر الدولية
- 12 دقائق مطار القاهرة الدولي





# أول فيستيفال مول بمدينة العبر

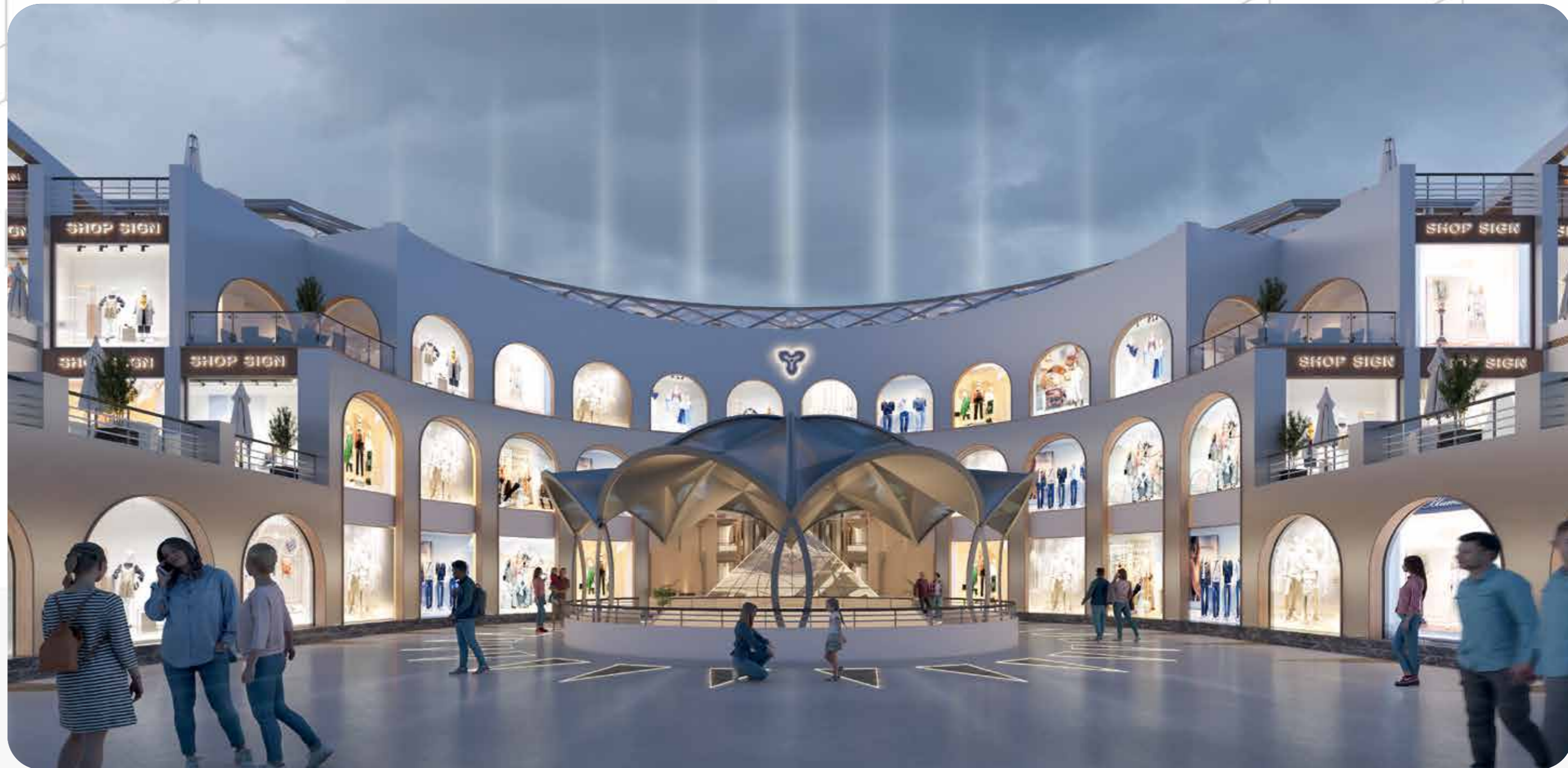
## أ | جاردينيا فيستيفال مول:

هو أول فيستيفال مول بمدينة العبر بمعنى انه مول تجاري ترفيهي لما يتضمنه من مساحات مفتوحة لإقامة الاحتفالات و مناطق التصوير المختلفة.

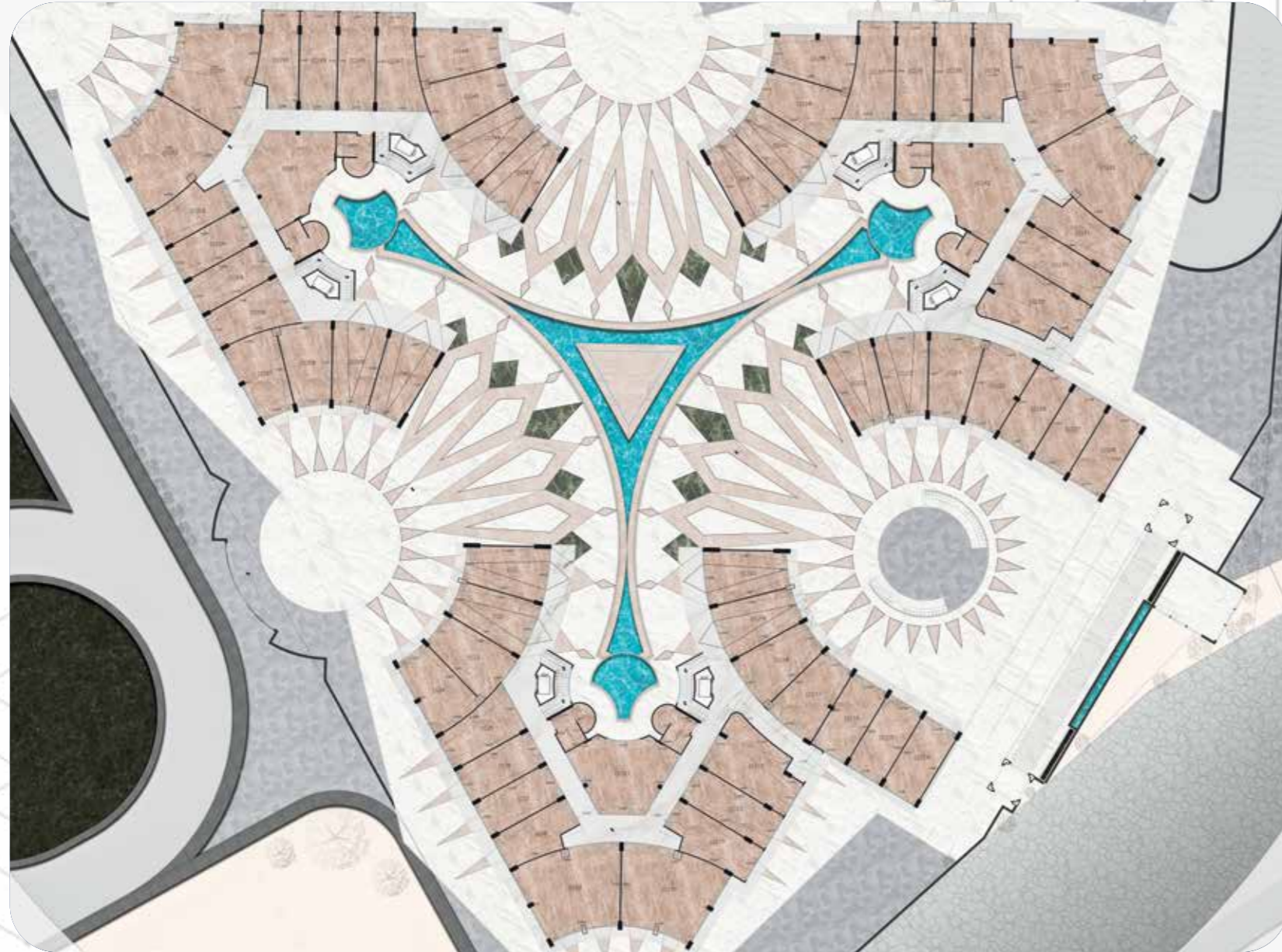
و يقام المول علي ارض بمساحة 8000 متر مربع و يتكون من 6 طوابق مخصص منهم طابقين تحت الأرض للجراج و الطوابق الارضي و الاول و الثاني وحدات تجارية بمساحات متنوعة تبدأ من 32م و تصل الي 160م و الروف مخصص للمطاعم و الكافيات.

## مميزات المول:

- تغطية زجاجية ضخمة لسقف المول متملة بالسماء Sky View لتعزيز الارتباط بالطبيعة و البيئة المحيطة و ترشيد استخدام الطاقة أثناء فترات النهار.
- 6 ماعد / 6 سلايم بانوراما موزعة بعناية علي أطراف البلازا الداخلية للمول لسهولة الانتقال بين الطوابق مع الاستمتاع بالحركة و المشاهد الداخلية.
- منطقة تموير مفتوحة بما شلال مياة و رموز معمارية علي الطراز الإسلامي الحديث.
- بهو داخلي بإرتفاع 14 متر تتفمن مسطح مائي و مرم زجاجي علي الطراز المصري الحديث وهو يعد منطقة اثثنائية لأحتفال و التموير.
- جميع الوحدات بالمول دبل فيو ( 2 فاترينة ) بإطلالة علي الساحة الداخلية للمول وإطلالة من الخارج علي الشوارع المجاورة للمول.
- ثلاث مداخل رئيسية للمول لضمان سهولة الحركة من جميع الشوارع الرئيسية.
- وجود أكثر من 30 مطعم و كافية لعلامات تجارية عالمية و محلية.



## الدور الأرضي:



## مساحات الوحدات:

تبدأ المساحات من 32 م<sup>2</sup> و تصل إلي 160 م<sup>2</sup>

32 م<sup>2</sup> . 53 م<sup>2</sup> .

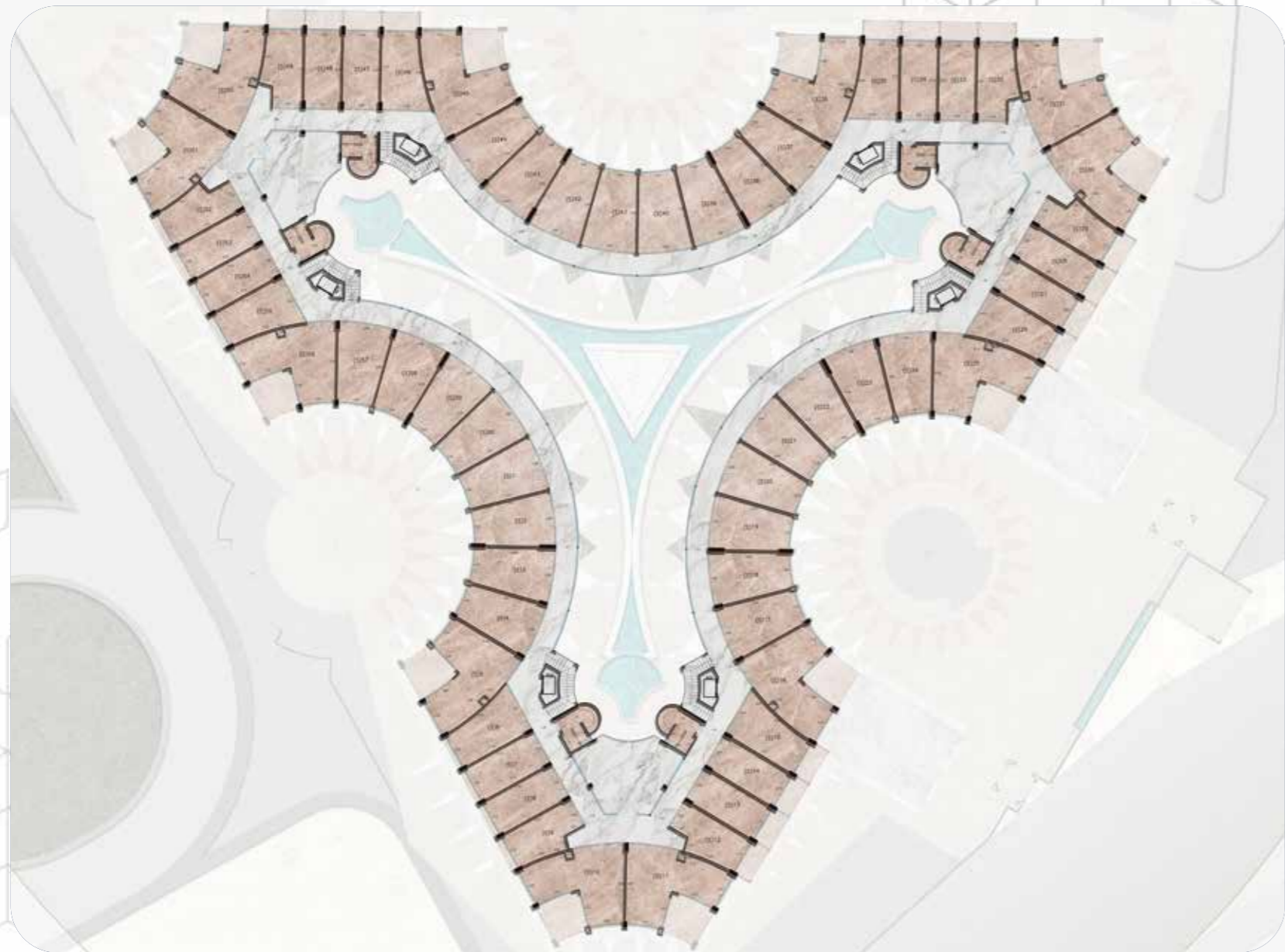
34 م<sup>2</sup> . 60 م<sup>2</sup> .

36 م<sup>2</sup> . 63 م<sup>2</sup> .

38 م<sup>2</sup> . 80 م<sup>2</sup> .

40 م<sup>2</sup> . 160 م<sup>2</sup> .

## الدور الثاني:



## الدور الأول:











## خدمات المول

- 

نظام مكافحة للحرائق
- 

نظام تهوية طبيعية
- 

تكييف مركزي
- 

مساحات خضراء
- 

مسطحات مائية
- 

مناطق تصوير
- 

أمن وحراسة
- 

كاميرات مراقبة
- 

جراج دورين
- 

كيدز إيريا





**EL11OLTQA**  
**Developments**  
**الملتقى للتطوير العقاري**



1 Makram Ebeid - City Light Building - Cairo - Egypt